

Fiberhost.

Spotkanie z Wójtem Gminy Strzałkowo

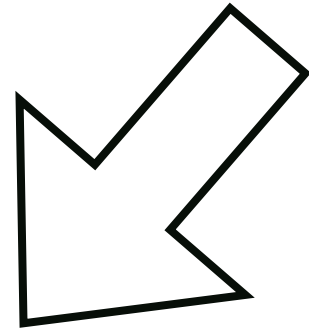
Strzałkowo, 19. lipca. 2023 r.

KIM JESTEŚMY?

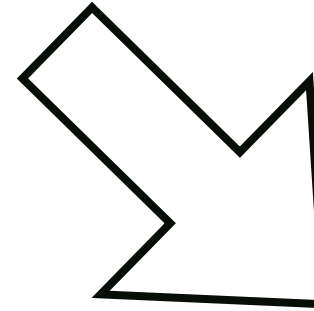
F.



PRIVATE & CONFIDENTIAL



Lipiec 2021 r.



Fiberhost.



Dostawca usług

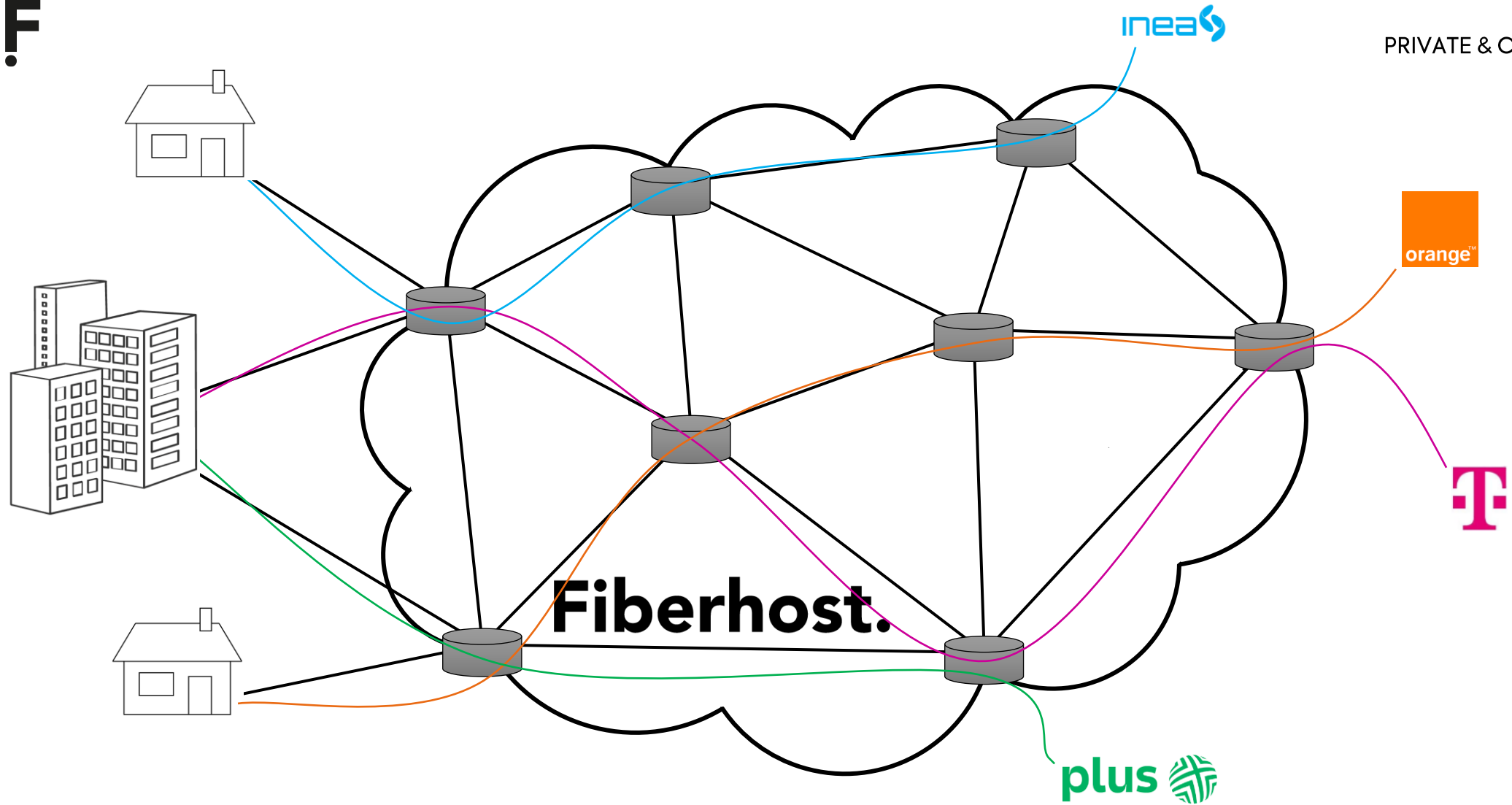
Oferowanie dostępu do
kluczowych usług cyfrowych na
otwartych sieciach FTTH.

Fiberhost.

Operator Infrastruktury

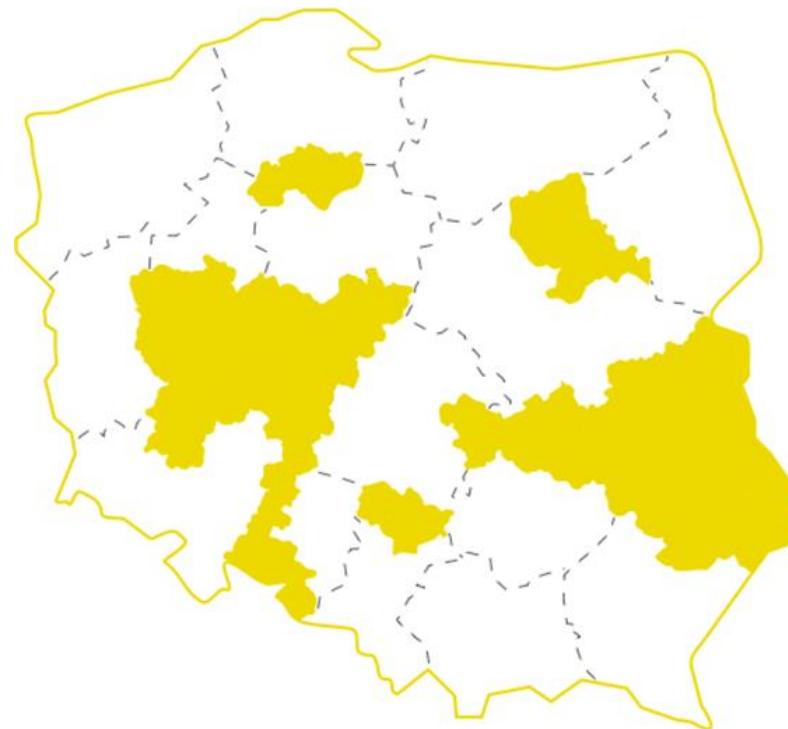
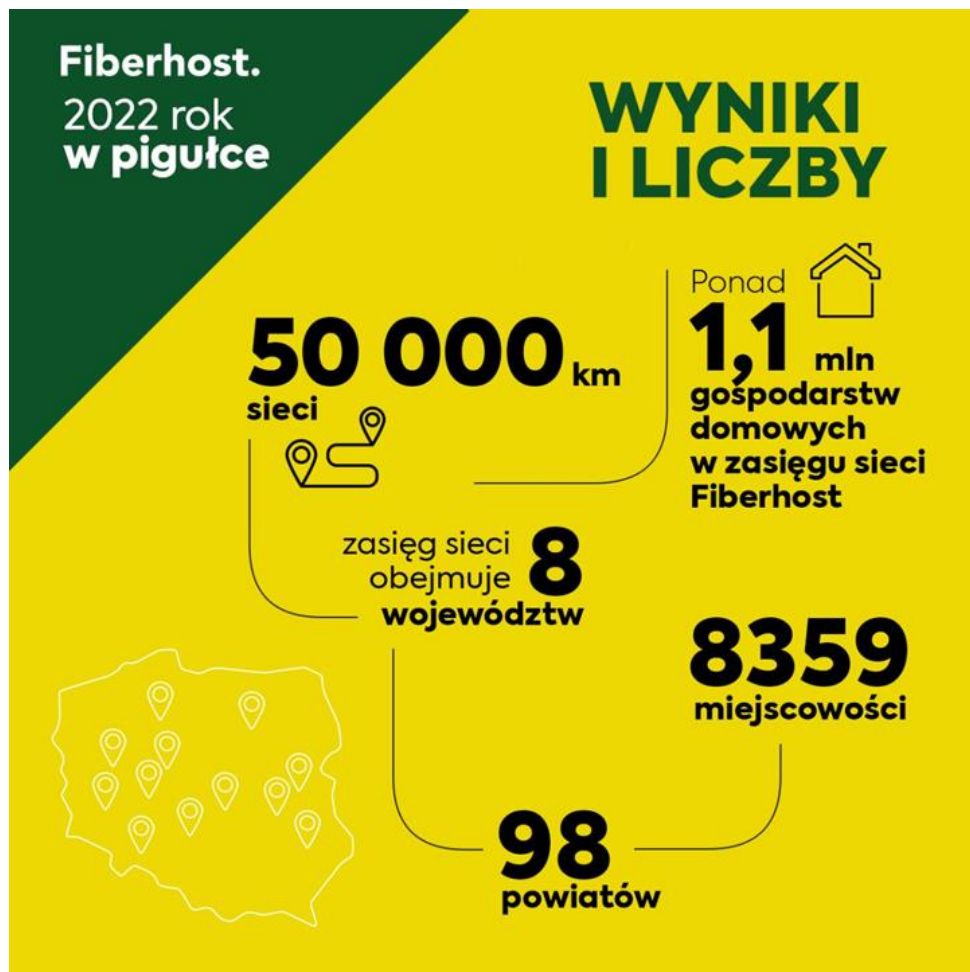
Współtworzenie rynku otwartych sieci w
Europie poprzez promowanie idei Open
Access, budowę infrastruktury FTTH
oraz maksymalne otwarcie sieci.

F.



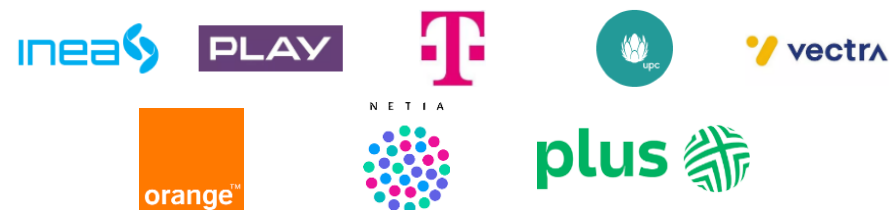
PRIVATE & CONFIDENTIAL

F.



PRIVATE & CONFIDENTIAL

Ponad **100** operatorów współpracujących z Fiberhost:



Blisko **1 200 000** adresów w zasięgu sieci światłowodowej Fiberhost:

- **400 000** adresów – sieć komercyjna
- **710 000** adresów – sieć zbudowana w ramach Programu Operacyjnego Polska Cyfrowa (POPC)

W ciągu 10 lat ruch internetowy w Polsce zwiększy się o 1000% i jest tylko jedna technologia, która jest w stanie za tym nadążyć – światłowód.

Karol Kowalik
Technical Development
Manager w Fiberhost

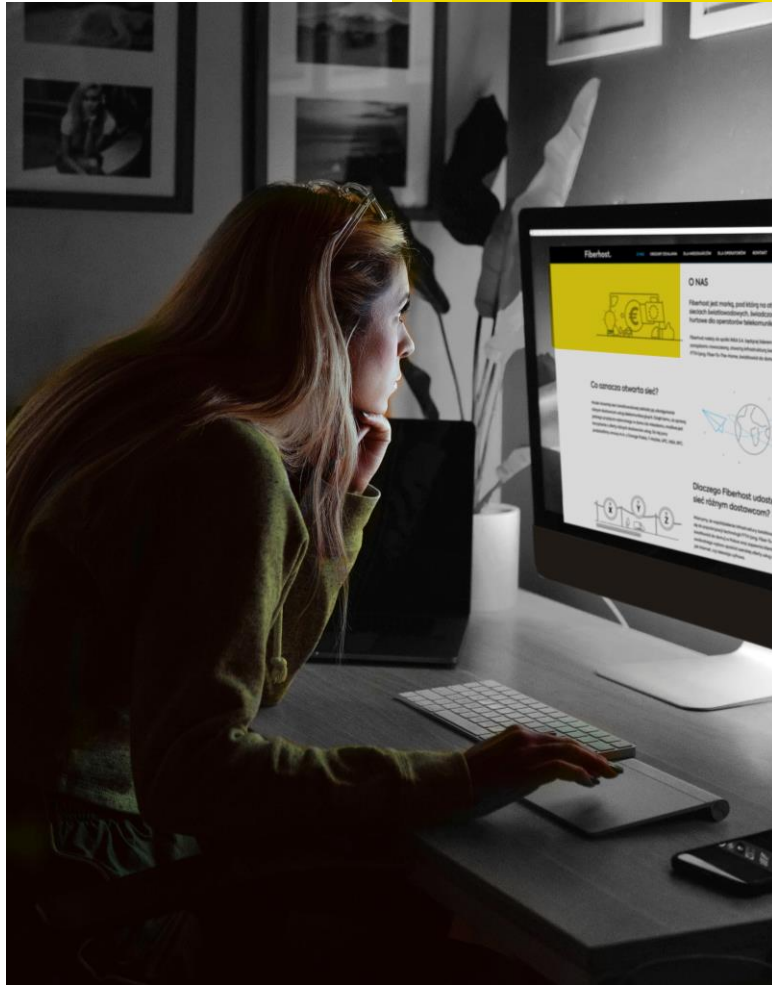


Misja Fiberhost

Według Cisco Annual Internet Report ruch w sieci zwiększa się z roku na rok o około 27%.

Oznacza to, że średnie zużycie Internetu przez jednego użytkownika rośnie o 30% w skali roku.

Z tego wynika, że w Polsce w 2033 roku **ruch w sieci zwiększy się 10-krotnie, czyli o ponad 1000%.**



Misja Fiberhost

W Fiberhost dążymy do tego, aby technologia światłowodowa była otwarta i dostępna dla wszystkich mieszkańców naszego kraju.

Naszą misją jest walka z wykluczeniem cyfrowym, zwłaszcza na obszarach, gdzie wcześniej szybki Internet nie był dostępny.

FIBERHOST w Gminie Strzałkowo

F

PRIVATE & CONFIDENTIAL

Nasycenie sieci na terenie gminy Strzałkowo

(dane na 19.07.2023)

ok **1500** HH

Ilość
gospodarstw
domowych w
Gminie

1179 HP

gospodarstw
domowych jest
w zasięgu sieci
Fiberhost

621 HA

gospodarstw
domowych korzysta z
sieci światłowodowej
Fiberhost (52,7 %).

558

gospodarstw domowych
NIE korzysta z sieci
światłowodowej
Fiberhost.

F

Nasylenie sieci na terenie gminy Strzałkowo (dane na 19.07.2023)

Miejscowość	Gospodarstwa domowe w zasięgu FH HP	Gospodarstwa domowe aktywne HA	Nasylenie %
Babin	26	21	80,8%
Chwałkowice	32	9	28,1%
Czekuszewo	56	20	35,7%
Góry	22	11	50,0%
Kornaty	47	28	59,6%
Kornaty Kolonia II	4	3	75,0%
Kornaty-Kolonia Pierwsza	5	3	60,0%
Łęczec	10	6	60,0%
Ostrowo Kościelne	29	17	58,6%
Sierakowo	36	28	77,8%
Słomczyce	26	14	53,8%
Słomczyce-Parcele	10	5	50,0%
Staw	30	17	56,7%
Strzałkowo	698	361	51,7%
Szemborowo	88	45	51,1%
Wólka	60	33	55,0%
Suma	1179	621	52,7%

PRIVATE & CONFIDENTIAL

ZWIĘKSZENIE ZASIĘGU

Źródła finansowania

Kolejne inwestycje mogą być realizowane pod warunkiem znalezienia źródła finansowania:

- Udział Fiberhost;
- Fundusze unijne;
- Udział mieszkańców (projekt PINK);
- Udział gminy (wkład własny, Fundusz Szerokopasmowy).

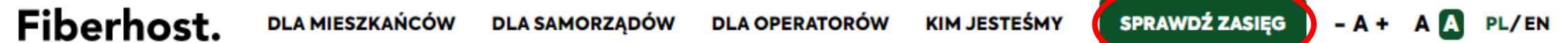
Projekt PINK

Fiberhost realizuje projekt inwestycyjny, dzięki któremu możliwe jest podłączenie do sieci światłowodowej dodatkowych gospodarstw domowych, które do tej pory nie mogły korzystać z szybkiego Internetu:

PINK – projekt podłączenia pojedynczego gospodarstwa domowego, ze środków własnych mieszkańca.

Projekt PINK – zgłaszanie potrzeb

Jak sprawdzić zasięg sieci Fiberhost?
Strona fiberhost.com → Sprawdź zasięg



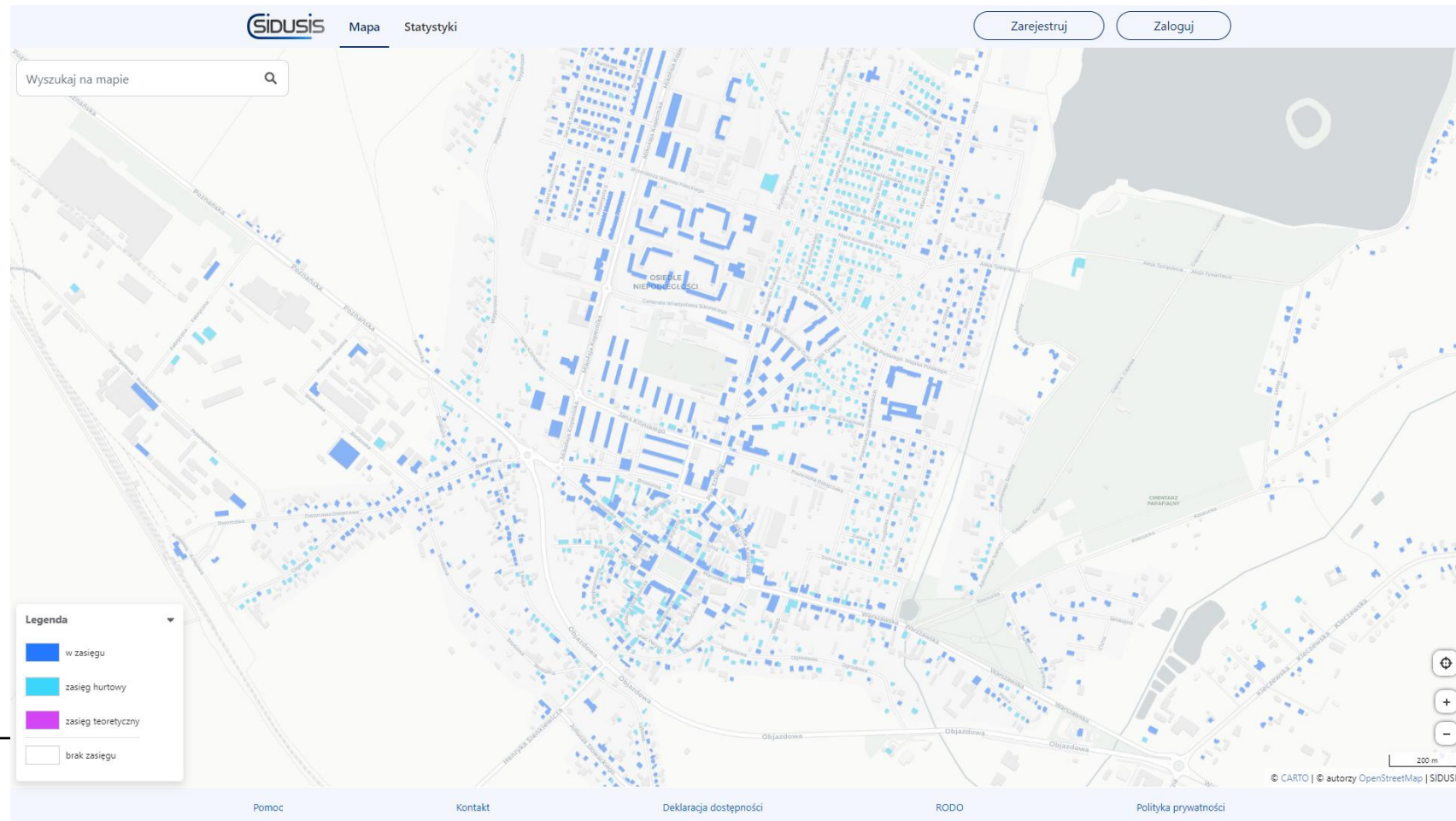
Fiberhost. DLA MIESZKAŃCÓW DLA SAMORZĄDÓW DLA OPERATORÓW KIM JESTEŚMY **SPRAWDŹ ZASIĘG** - A + A A PL/EN

Chcesz korzystać z usług światłowodowych?

Zostaw swój adres e-mail oraz numer telefonu (opcjonalnie). W przypadku pojawienia się możliwości rozbudowy sieci w tej lokalizacji, skontaktujemy się z Tobą!

Jeśli podany adres nie jest w zasięgu naszej sieci proszę zostawić swój adres e-mail i nr telefonu (zgodnie z załączonym formularzem).

SIDUSIS – <https://internet.gov.pl/>



F

PRIVATE & CONFIDENTIAL

Fundusze Europejskie na Rozwój Cyfrowy (FERC) i (KPO)

Listy adresowe dla województwa wielkopolskiego:

FERC

<https://www.gov.pl/web/cppc/zwiekszenie-dostepu-do-ultra-szybkiego-internetu-szerokopasmowego-1-nabor>

KPO

<https://www.gov.pl/web/cppc/inwestycja-c111-zapewnienie-dostepu-do-bardzo-szybkiego-internetu-na-obszarach-bialych-plam-1-nabor>



PRIVATE & CONFIDENTIAL

DZIAŁAJMY RAZEM

F

Chcemy pomóc samorządom zachęcić mieszkańców do korzystania z usług światłowodowych.

Uważamy, że kluczowym elementem w tym procesie jest edukacja w zakresie wykorzystania nowych technologii i ich użyteczności.

Dodatkowo jesteśmy w stanie wesprzeć samorzędy finansowo w działaniach, które mogłyby zwiększyć świadomość mieszkańców na temat nowej technologii.

PRIVATE & CONFIDENTIAL

F

Ponadto możemy przeprowadzić na terenie wybranych samorządów kampanię edukacyjną na temat otwartej sieci światłowodowej, która obejmuje:

- a) Bannery i plakaty.
- b) Reklamę mobilną,
- c) Ulotki adresowane bezpośrednio do mieszkańców,
- d) Artykuły na FB, www oraz w prasie lokalnej.



PRIVATE & CONFIDENTIAL



F

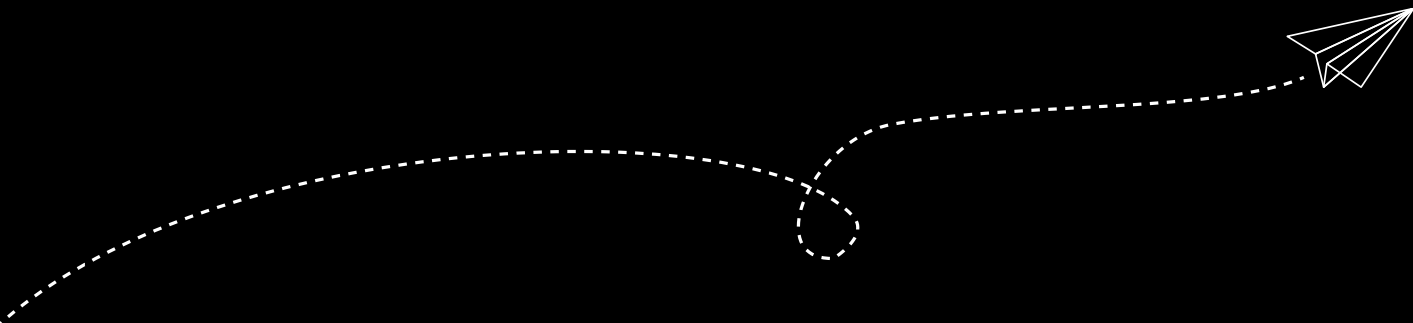
Akademia Fiberhost.

W ramach Akademii Fiberhost, przeprowadzić warsztat którego celem jest przeciwdziałanie wykluczeniu cyfrowemu oraz podnoszenie świadomości na temat nowych technologii.



F

PRIVATE & CONFIDENTIAL



DZIĘKUJEMY

